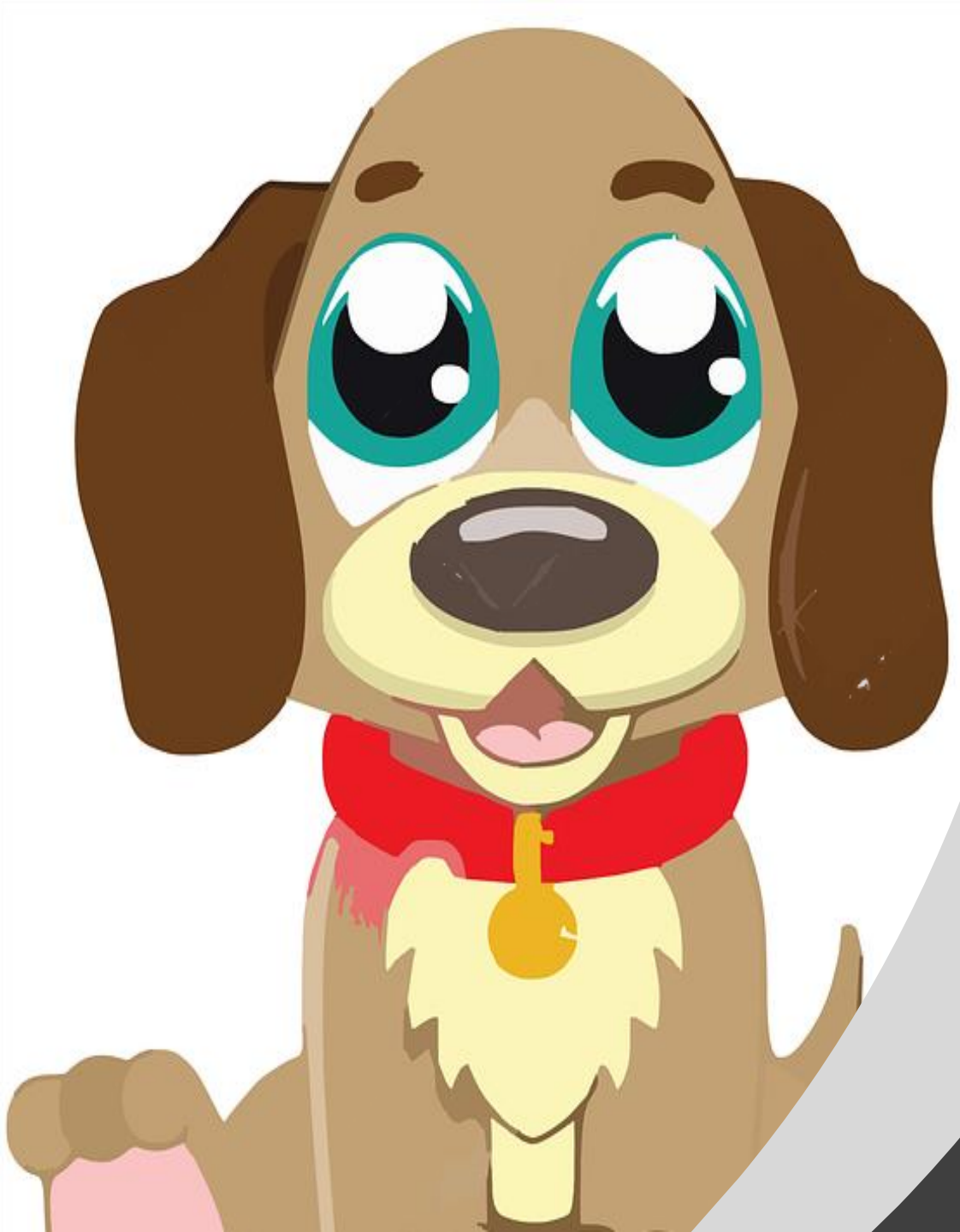




Mae hwn yn Mot y ci.
Mae o gyda coler.
Mae o ddim yn hoffi cathod.
Mae o yn cael clustiau hir.
Mae o ddim yn cael cynffon hir.
Mae o efo glas llygaid.



Him is Mot the dog.
He is with a collar.
He is doesn't like cats.
He is has long ears.
He is doesn't have a long tail.
He is with eyes blue.



Negyddu:

Peidiwch byth a defnyddio '**Mae**'
mewn brawddeg sy'n negyddu! Mae
brawddegau negyddu yn cychwyn
gyda '**D**' pob tro!!

Dyma esiamplau:

Does Dydi Doedd Dydyn

Doeddwn Doeddynt Dydyn Dydw



Disgrifio:

Pan yn disgrifio rhywun cofiwch:

Ddefnyddio **ganddo**  / **ganddi**  /
ganddynt! 

Yr unig amser mae **efo/gyda** yn briodol ydi pan rydych yn disgrifio fod rhywun yng nghwmni person arall.

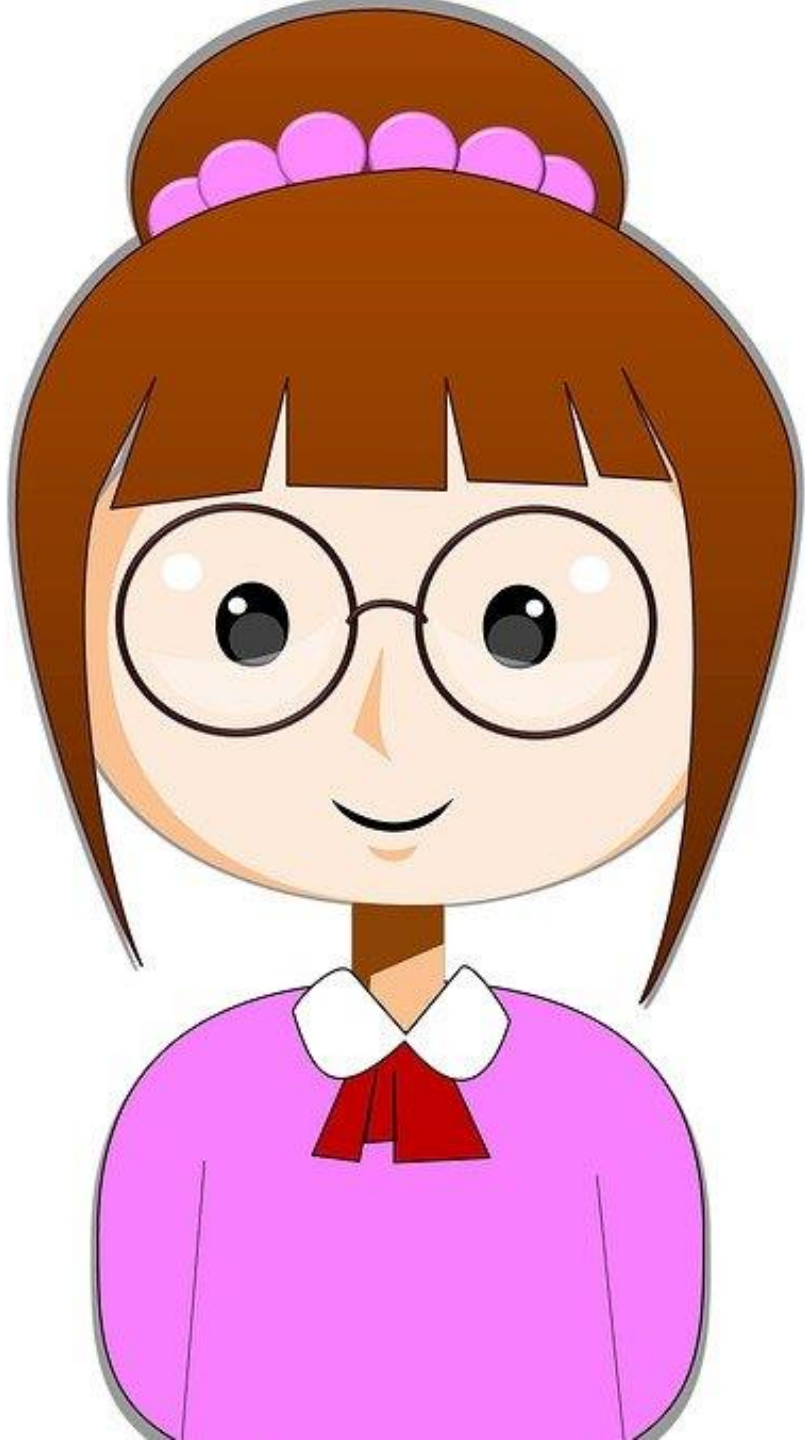
e.e. Mae o gyda/efo ei dad. (He is with his dad)

Mae hi gyda / efo ei ffrind. (She is with her friend.)

Dydych chi ddim yn treulio amser yng nghwmni eich llygaid glas nac eich gwallt brown!!



Dyma Mot y ci.
Mae ganddo goler.
Dydy o ddim yn hoffi cathod.
Mae ganddo glustiau hir.
Does ganddo ddim cynffon hir.
Mae ganddo lygaid glas.



Mae hon yn Nel.
Mae hi yn gyda sbectol.
Mae hi ddim yn cael gwallt melyn.
Mae hi gyda gwallt brown.
Mae hi ddim yn drist.

Ewch ati i ysgrifennu y disgrifiad uchod yn y ffordd cywir.

A large white rectangular box intended for writing the description of the girl.



Ysgrifenna 4 brawddeg yn disgrifio y bachgen yn y llun. Rhaid cynnwys o leiaf un brawddeg sydd yn negyddu.